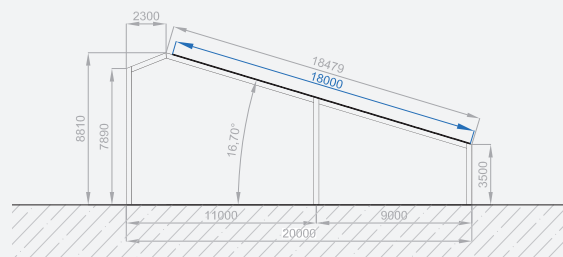
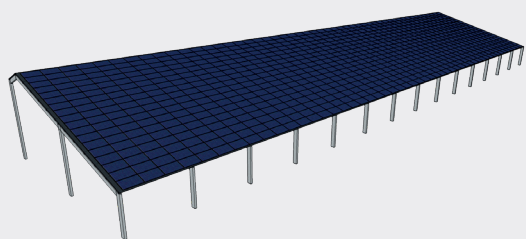


84x20
11+9

VOTRE HANGAR PHOTOVOLTAÏQUE

arkolia
ENERGIES



Les prérequis pour votre hangar photovoltaïque :



1

être propriétaire d'un terrain relativement plat et bien exposé



2

pouvoir justifier de la nécessité du hangar photovoltaïque



3

être situé à moins de 300 m du transformateur électrique

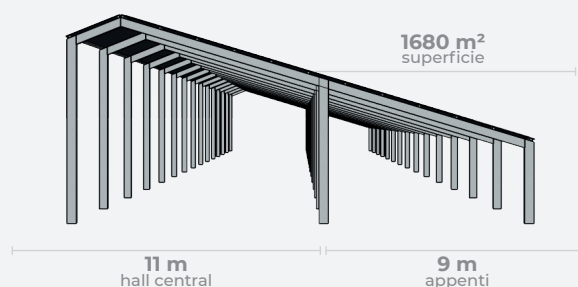
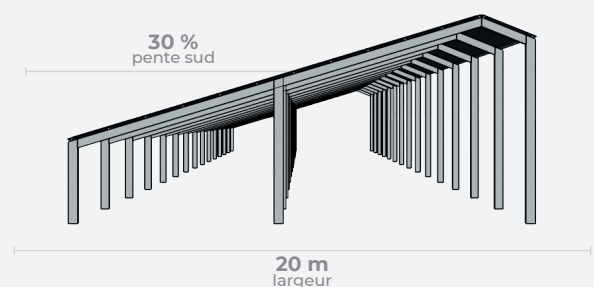
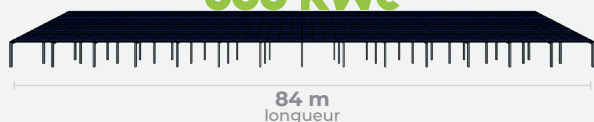


4

être situé à une altitude inférieure à 1000 m

Les dimensions de votre hangar photovoltaïque :

300 kWc



Les caractéristiques de votre hangar photovoltaïque :

Caractéristiques techniques :

- poteaux et fermes en IPE -
- charpente métallique type portique -
- peinture anti-rouille grise -
- bac acier 75/100 avec revêtement anti-condensation -
- étanchéité garantie -



Les prestations proposées :

PRESTATIONS ARKOLIA	HORS PRESTATIONS (reste à charge, en location)
fondations (sauf cas particuliers)	terrassament
ossature, couverture	évacuation des eaux pluviales
raccordement au réseau	tranchées bâtiment jusqu'au point de livraison (PDL)
centrale photovoltaïque (modules, onduleurs, câbles, etc)	bardage, portail, aménagement, suppression croix de Saint André, etc

Options à retenir pour votre projet :

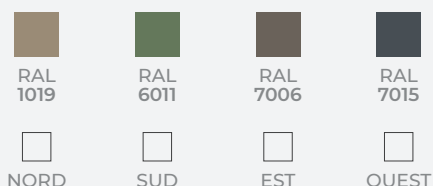
Partie à compléter et à signer

Caractéristiques des bardages :

bardage nord - 670 m²
 bardage pignon - 128 m²
 bardage sud - 294 m²



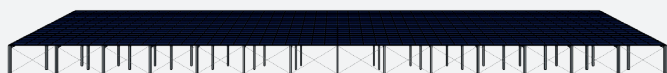
Préciser par une croix le choix de l'emplacement de votre local onduleur



Le bardage est à votre charge. Préciser la couleur et la position de votre bardage

Date :

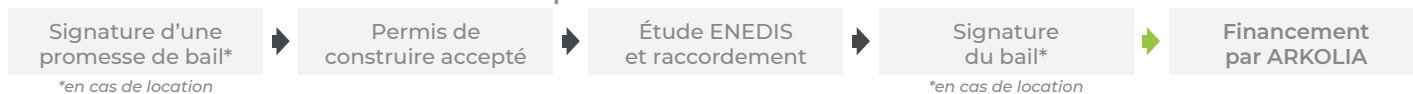
Signature :



Préciser par une croix le choix de l'emplacement de la croix de Saint André

Déroulement de votre projet :

phase DÉVELOPPEMENT



phase CONSTRUCTION



Nous contacter :

04 67 40 47 03

commercialpv@arkolia-energies.com

www.arkolia-energies.com

