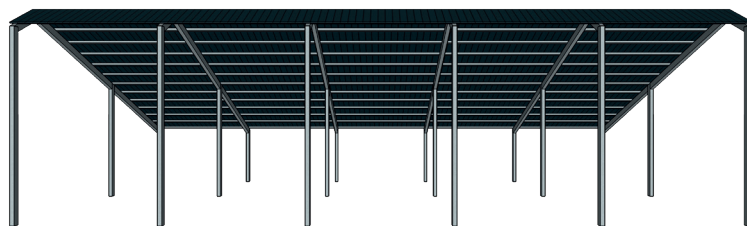
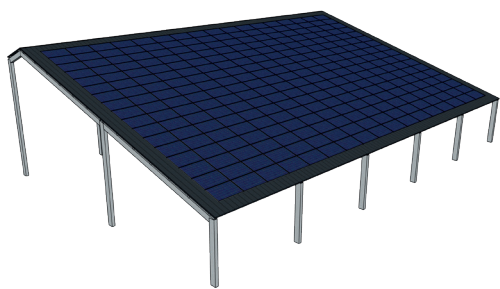


30x20

# Votre hangar photovoltaïque



## Les prérequis pour votre hangar photovoltaïque :



1

être propriétaire d'un terrain relativement plat et bien exposé



2

pouvoir justifier de la nécessité du hangar photovoltaïque



3

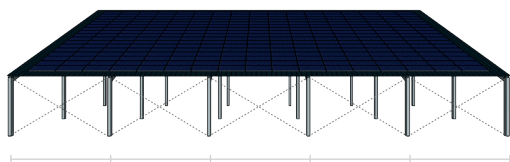
être situé à moins de 300 m du transformateur électrique



4

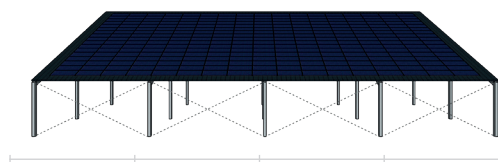
être situé à une altitude inférieure à 900 m

## Les options de votre hangar photovoltaïque :



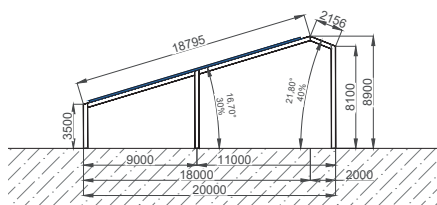
5

travées de 6 m - soit 30 m-  
(dimensions « de base »)

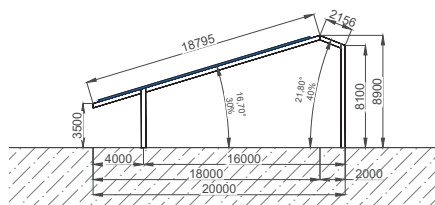


4

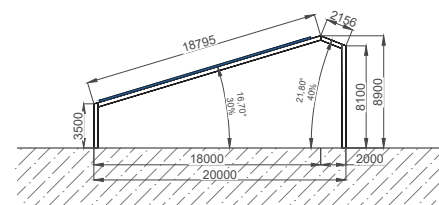
travées de 7,50 m - soit 30 m-



11m+9m  
(dimensions « de base »)



16m+4m



20m

## Les caractéristiques techniques de votre hangar photovoltaïque :

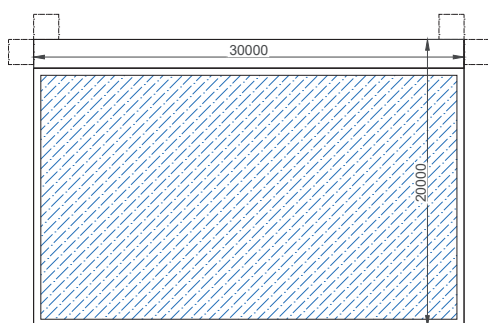
poteaux et fermes en IPE - charpente métallique type portique - peinture anti-rouille grise - bac acier 75/100 avec revêtement anti-condensation - étanchéité garantie



## Les prestations proposées :

PRESTATIONS ARKOLIA	HORS PRESTATIONS (reste à charge, en location)
fondations (sauf cas particuliers)	terrassement
ossature, couverture	dispositif d'évacuation des eaux pluviales
raccordement au réseau	tranchées bâtiment jusqu'au point de livraison (PDL)
centrale photovoltaïque (modules, onduleurs, câbles, etc)	bardage, portail, aménagement, suppression croix de Saint André, etc

## Personnalisation de votre hangar agricole photovoltaïque :



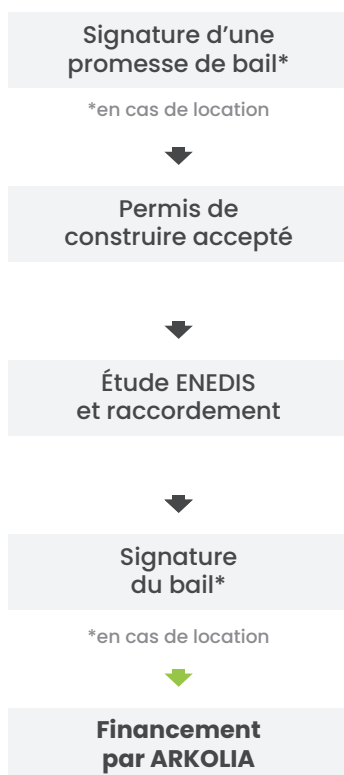
### Caractéristiques des bardages :

bardage nord - 243 m<sup>2</sup>  
 bardage pignon - 129 m<sup>2</sup>  
 bardage sud - 105 m<sup>2</sup>



## Déroulement de votre projet :

### Phase développement



### Phase construction

